



องค์การบริหารส่วนตำบลวังประจัน  
 เลขที่รับ.....2647.....  
 วันที่.....20 พฤศจิกายน 2566.....  
 เวลา.....14.20 น.....

ที่ สด ๕๑๐๑๐/ว ๖๖๔/๓

องค์การบริหารส่วนจังหวัดสตูล  
 ถนนยนตรการกำธร สด ๙๑๐๐๐

๘ พฤศจิกายน ๒๕๖๖

กองสาธารณสุขและสิ่งแวดล้อม  
 เลขที่รับ.....560.....  
 วันที่.....20 พฤศจิกายน 2566.....  
 เวลา.....14.32 น.....

เรื่อง รายงานผลการดำเนินงานโครงการคลองสายน้ำใส ประจำปีงบประมาณ พ.ศ. ๒๕๖๖  
 เรียน ตามบัญชีรายชื่อแนบท้าย

อ้างถึง หนังสือองค์การบริหารส่วนจังหวัดสตูล ที่ สด ๕๑๐๑๐/ว ๑๐๕๙ ลงวันที่ ๑๙ ธันวาคม ๒๕๖๕

สิ่งที่ส่งมาด้วย รายงานผลการดำเนินงานโครงการคลองสายน้ำใส ประจำปีงบประมาณ พ.ศ. ๒๕๖๖ จำนวน ๑ ชุด

ตามหนังสือที่อ้างถึง องค์การบริหารส่วนจังหวัดสตูลได้แจ้งแนวทางการดำเนินงานโครงการ  
 คลองสายน้ำใส ประจำปีงบประมาณ พ.ศ. ๒๕๖๖ โดยร่วมกับองค์กรปกครองส่วนท้องถิ่นในพื้นที่ลำน้ำสายหลัก  
 ดำเนินกิจกรรมท้องถิ่นเฝ้าระวังลำน้ำ กิจกรรมท้องถิ่นรู้ รักรักษ์ ลำน้ำ และกิจกรรมป้องกันน้ำเสียจากครัวเรือน  
 สร้างน้ำใสให้ท้องถิ่น ความละเอียดแจ้งแล้วนั้น

ในการนี้องค์การบริหารส่วนจังหวัดสตูล ได้ดำเนินการโครงการดังกล่าวเสร็จสิ้นแล้ว  
 มีองค์กรปกครองส่วนท้องถิ่นเข้าร่วม จำนวน ๒๑ แห่ง ทั้งนี้ ได้จัดทำรายงานผลการดำเนินงานโครงการ  
 คลองสายน้ำใส ประจำปีงบประมาณ พ.ศ. ๒๕๖๖ เพื่อให้หน่วยงานที่เข้าร่วมโครงการและหน่วยงานที่เกี่ยวข้อง  
 นำไปใช้ประโยชน์ต่อไป รายละเอียดปรากฏตามสิ่งที่ส่งมาด้วย ตาม QR Code ท้ายหนังสือ ฉบับนี้

จึงเรียนมาเพื่อโปรดทราบ

องค์การบริหารส่วนจังหวัดสตูลได้ดำเนินการโครงการ  
 คลองสายน้ำใส ประจำปีงบประมาณ พ.ศ. 2566  
 เสร็จสิ้นแล้วเพื่อให้หน่วยงานนำไปใช้ประโยชน์ต่อไป

ขอแสดงความนับถือ

(นายทวีศักดิ์ แก้วสถา) ๓

รองนายกองค์การบริหารส่วนจังหวัด ปฏิบัติราชการแทน  
 นายองค์การบริหารส่วนจังหวัดสตูล

๓๖๗

(นางสาวมูนา โสธรธา)

ผู้ช่วยเจ้าหน้าที่สาธารณสุข

21 พฤศจิกายน 2566

๓๖๗  
 ๒๑ พ.ย. ๖๖

๓๖๗  
 ๒๑ พ.ย. ๖๖

๓ พ.ย. ๖๖

๓๖๗  
 ๒๑ พ.ย. ๖๖

กลุ่มงานส่งเสริมสิ่งแวดล้อม  
 กองสาธารณสุข  
 โทร. ๐ ๗๕๗๑ ๒๓๘๐



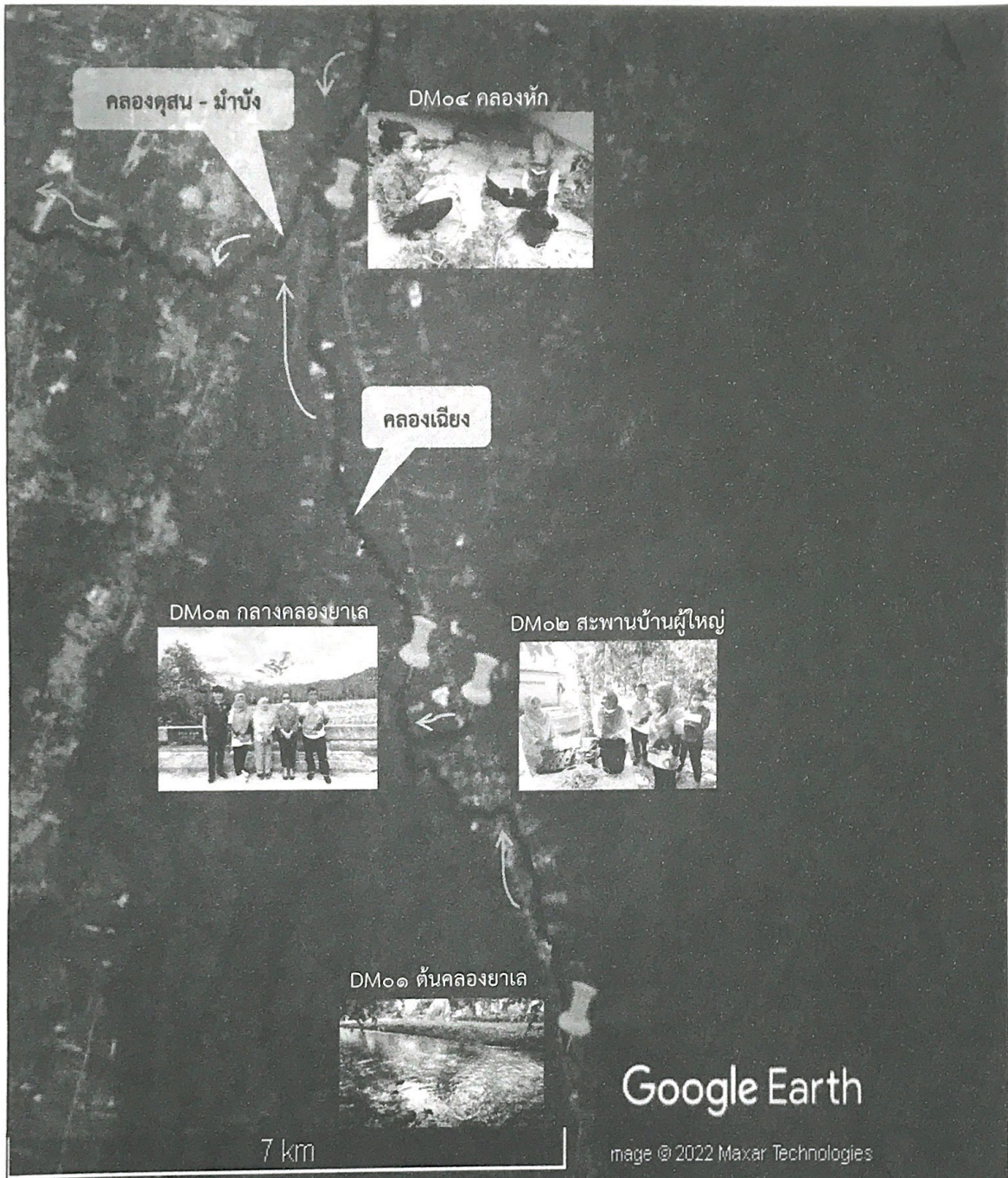
สิ่งที่ส่งมาด้วย

“อบจ.สตูล ชี้อัตย์ สุจริต มุ่งผลสัมฤทธิ์งาน ยึดมั่นมาตรฐาน บริการด้วยใจเป็นธรรม”




ตารางที่ ๒ แสดงผลการตรวจสอบคุณภาพน้ำผิวดินเบื้องต้นในลำน้ำสายหลักของจังหวัดสตูล  
ครั้งที่ ๑/๒๕๖๖ (เดือนมกราคม)


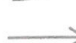

อปท./จุดตรวจวัด	พารามิเตอร์						เกณฑ์คุณภาพน้ำ *	
	pH	Temp (°C)	DO (mg/l)	EC (µs/cm)	Salinity (ppt)	TDS (ppm)		
<b>๑ คลองคุดสน - มำบัง (DM)</b>								
<b>๑.๑ อบต.วังประจัน (คลองเฉียง)</b>								
DM๐๑	ต้นคลองยาเล	๗.๐	๒๗.๒	๙.๔	๒๓๘.๐	๐.๑๑	๑๑๙.๐	ดี
DM๐๒	สะพานบ้านผู้ใหญ่	๖.๐	๒๖.๘	๑๐.๔	๔๐.๙	๐.๐๒	๒๐.๔	ดี
DM๐๓	กลางคลองยาเล	๗.๐	๒๖.๓	๙.๑	๑๒๐.๘	๐.๐๖	๖๐.๑	ดี
DM๐๔	คลองหัก	๗.๐	๒๖.๗	๑๐.๕	๑๓๔.๖	๐.๐๗	๖๗.๑	ดี
<b>๑.๒ อบต.ทุ่งนุ้ย</b>								
DM๐๕	น้ำตกโดนปานัน	๖.๐	๒๖.๖	๑๐.๔	๓๙.๘	๐.๐๒	๒๐.๒	ดี
DM๐๖	บ่อน้ำร้อน (คลองน้ำร้อน)	๗.๐	๒๖.๒	๙.๐	๗๐.๘	๐.๐๓	๓๕.๔	ดี
DM๐๗	มัสยิดบ้านน้ำร้อน	๖.๐	๒๕.๗	๑๐.๓	๖๒.๑	๐.๐๓	๓๑.๐	ดี
DM๐๘	สะพานบ้านหัวกาหมิง	๗.๐	๒๖.๑	๙.๗	๖๘.๕	๐.๐๔	๓๔.๒	ดี
<b>๑.๓ อบต.ควนโดน</b>								
DM๐๙	สะพานนางฉ๊ะ	๖.๐	๒๕.๖	๑๐.๗	๗๐.๔	๐.๐๔	๓๕.๐	ดี
DM๑๐	สะพานบ้านบูเกียมู	๗.๐	๒๕.๓	๑๐.๔	๙๔.๙	๐.๐๕	๔๗.๕	ดี
DM๑๑	สะพานบ้านคุดสนใน	๖.๐	๒๕.๗	๑๐.๓	๑๐๑.๒	๐.๐๕	๕๐.๖	ดี
<b>๑.๔ ทต.ควนโดน</b>								
DM๑๒	สะพานโยง	๗.๐	๒๖.๒	๙.๖	๑๐๐.๘	๐.๐๕	๕๐.๔	ดี
DM๑๓	สะพานบ้านควนดินแดง	๗.๐	๒๖.๔	๑๐.๓	๑๐๑.๑	๐.๐๕	๕๑.๓	ดี
DM๑๔	สะพานชุมชนปันจอร์	๖.๐	๒๕.๗	๑๐.๔	๑๐๒.๘	๐.๐๕	๕๑.๓	ดี
<b>๑.๕ อบต.ย่านซื่อ</b>								
DM๑๕	บ้านปากบาง	๗.๐	๒๖.๙	๗.๒	๙๑.๖	๐.๐๔	๔๕.๘	ดี
DM๑๖	บ้านลาน	๗.๐	๒๖.๗	๗.๐	๙๒.๘	๐.๐๕	๔๖.๕	ดี
DM๑๗	บ้านกลางน้ำ (โต๊ะวัง)	๖.๐	๒๖.๖	๗.๑	๙๕.๖	๐.๐๕	๔๗.๙	ดี
<b>๑.๖ อบต.ฉลุง</b>								
DM๑๘	สะพานบ้านโต๊ะวัง	๗.๐	๒๗.๒	๗.๓	๙๕.๕	๐.๐๖	๔๗.๗	ดี
DM๑๙	สะพานมัสยิดกลางฉลุง	๗.๐	๒๖.๗	๗.๖	๙๔.๕	๐.๐๕	๔๗.๒	ดี
DM๒๐	สะพาน ม.๑	๗.๐	๒๖.๗	๗.๘	๙๔.๐	๐.๐๕	๔๗.๒	ดี
<b>๑.๗ ทต.ฉลุง</b>								
DM๒๑	สะพานก่อนตลาดสดฉลุง	๗.๐	๒๗.๔	๗.๑	๙๒.๕	๐.๐๕	๔๖.๒	ดี
DM๒๒	ทำน้ำหลังตลาดวันพฤหัสบดี	๖.๐	๒๗.๓	๗.๑	๙๓.๕	๐.๐๕	๔๖.๔	ดี
DM๒๓	ทำน้ำ ม.๑	๗.๐	๒๖.๘	๗.๔	๙๔.๘	๐.๐๕	๔๗.๔	ดี
<b>๑.๘ อบต.บ้านควน</b>								
DM๒๔	สะพานไม้ไผ่	๗.๐	๒๙.๖	๘.๗	๑๐๒.๙	๐.๐๕	๕๑.๑	ดี
DM๒๕	ประปา (บ้านทุ่งวิมาน)	๖.๐	๒๘.๕	๙.๑	๑๐๓.๑	๐.๐๕	๕๑.๐	ดี
DM๒๖	สะพานยาว	๗.๐	๒๙.๔	๘.๓	๑๐๘.๓	๐.๐๖	๕๔.๑	ดี
<b>๑.๙ ทต.คลองซูด</b>								
DM๒๗	สะพานโกสี	๖.๐	๒๘.๒	๑๐.๒	๑๐๙.๒	๐.๐๖	๕๔.๖	ดี
DM๒๘	สะพานบ้านผู้ใหญ่นุ้ย	๖.๐	๒๗.๒	๙.๒	๑๑๙.๕	๐.๐๖	๕๙.๘	ดี
DM๒๙	สะพานมำบัง	๖.๐	๒๗.๗	๙.๓	๑๑๘.๘	๐.๐๖	๕๙.๔	ดี

ภาคผนวก ๑-๒ (๑)  
 แผนที่แสดงคุณภาพน้ำผิวดินเบื้องต้น ครั้งที่ ๑/๒๕๖๖ คลองกุสน - มำบัง  
 ในพื้นที่ อบต.วังประจัน ระหว่างวันที่ ๑๑ - ๒๐ มกราคม ๒๕๖๖



**คำอธิบายสัญลักษณ์**

-  คุณภาพน้ำดี
-  คุณภาพน้ำพอใช้
-  คุณภาพน้ำเสื่อมโทรม

-  ลำน้ำ
-  ทิศทางการไหลของน้ำ
-  ทิศเหนือ

แผนที่แสดงคุณภาพน้ำผิวดินเบื้องต้นในคลองกุสน - มำบัง และคลองสาขา  
 พื้นที่ อบต.วังประจัน (คลองเจียง)

ครั้งที่ ๑/๒๕๖๖

ภาพถ่ายพื้นที่ตรวจสอบคุณภาพน้ำผิวดินเบื้องต้นในลำน้ำสายหลักจังหวัดสตูล ครั้งที่ ๑/๒๕๖๖  
คลองคูสน - มำบัง พื้นที่ อบต.วังประจัน (คลองเฉียง) ระหว่างวันที่ ๑๑ - ๒๐ มกราคม ๒๕๖๖



DM๐๑ ต้นคลองยาเล



DM๐๑ ต้นคลองยาเล



DM๐๒ สะพานบ้านผู้ใหญ่



DM๐๓ กลางคลองยาเล



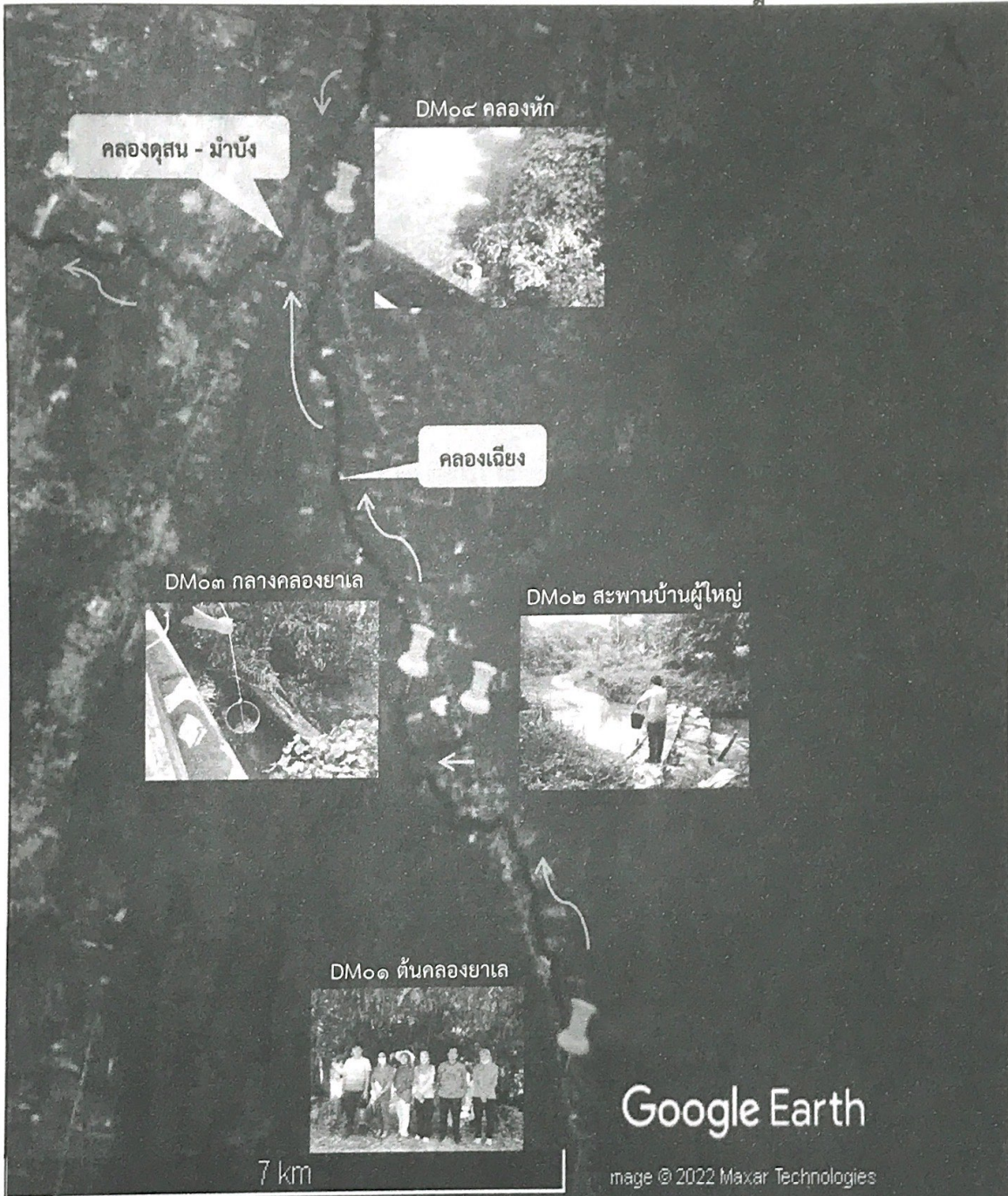
DM๐๓ กลางคลองยาเล






DM๐๔ คลองหัก




ภาคผนวก ๑-๕ (๑)

แผนที่แสดงคุณภาพน้ำผิวดินเบื้องต้น ครั้งที่ ๒/๒๕๖๖ คลองตุสน - มำบัง  
ในพื้นที่ อบต.วังประจัน (คลองเจียง) ระหว่างวันที่ ๓ - ๑๒ กรกฎาคม ๒๕๖๖



คำอธิบายสัญลักษณ์

-  คุณภาพน้ำดี
-  คุณภาพน้ำพอใช้
-  คุณภาพน้ำเสื่อมโทรม

-  ลำน้ำ
-  ทิศทางการไหลของน้ำ
-  ทิศเหนือ

แผนที่แสดงคุณภาพน้ำผิวดินเบื้องต้นในพื้นที่ อบต.วังประจัน (คลองเจียง)

ครั้งที่ ๒/๒๕๖๖

ภาพถ่ายพื้นที่ตรวจสอบคุณภาพน้ำผิวดินเบื้องต้นในลำน้ำสายหลักจังหวัดสตูล ครั้งที่ ๒/๒๕๖๖  
คลองดุสน - มำบัง พื้นที่ อบต.วังประจัน (คลองเฉียง) ระหว่างวันที่ ๓ - ๑๒ กรกฎาคม ๒๕๖๖



DM๐๑ ต้นคลองยาเล



DM๐๑ ต้นคลองยาเล



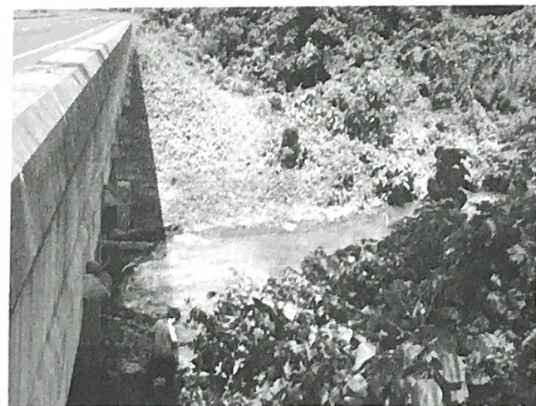
DM๐๒ สะพานบ้านผู้ใหญ่



DM๐๓ กลางคลองยาเล



DM๐๓ กลางคลองยาเล



DM๐๔ คลองหัก

# ภาคผนวก ๓

กิจกรรมป้องกันน้ำเสียจากครัวเรือน  
สร้างน้ำใสให้ท้องถิ่น  
ปีงบประมาณ พ.ศ. ๒๕๖๖

ภาคผนวก ๓-๑ (๑๓)  
กิจกรรมป้องกันน้ำเสียจากครัวเรือนสร้างน้ำใส่ให้ท้องถิ่น  
พื้นที่ อบต.วังประจัน



บ้านเลขที่ ๑๗๐ หมู่ที่ ๔  
ตำบลวังประจัน อำเภอควนโดน จังหวัดสตูล



บ้านเลขที่ ๒๓๒ หมู่ที่ ๓  
ตำบลวังประจัน อำเภอควนโดน จังหวัดสตูล



บ้านเลขที่ ๑๗๒ หมู่ที่ ๓  
ตำบลวังประจัน อำเภอควนโดน จังหวัดสตูล



บ้านเลขที่ ๑๒๖ หมู่ที่ ๔  
ตำบลวังประจัน อำเภอควนโดน จังหวัดสตูล



บ้านเลขที่ ๑๔๑ หมู่ที่ ๒  
ตำบลวังประจัน อำเภอควนโดน จังหวัดสตูล



บ้านเลขที่ ๑๗๔ หมู่ที่ ๒  
ตำบลวังประจัน อำเภอควนโดน จังหวัดสตูล